

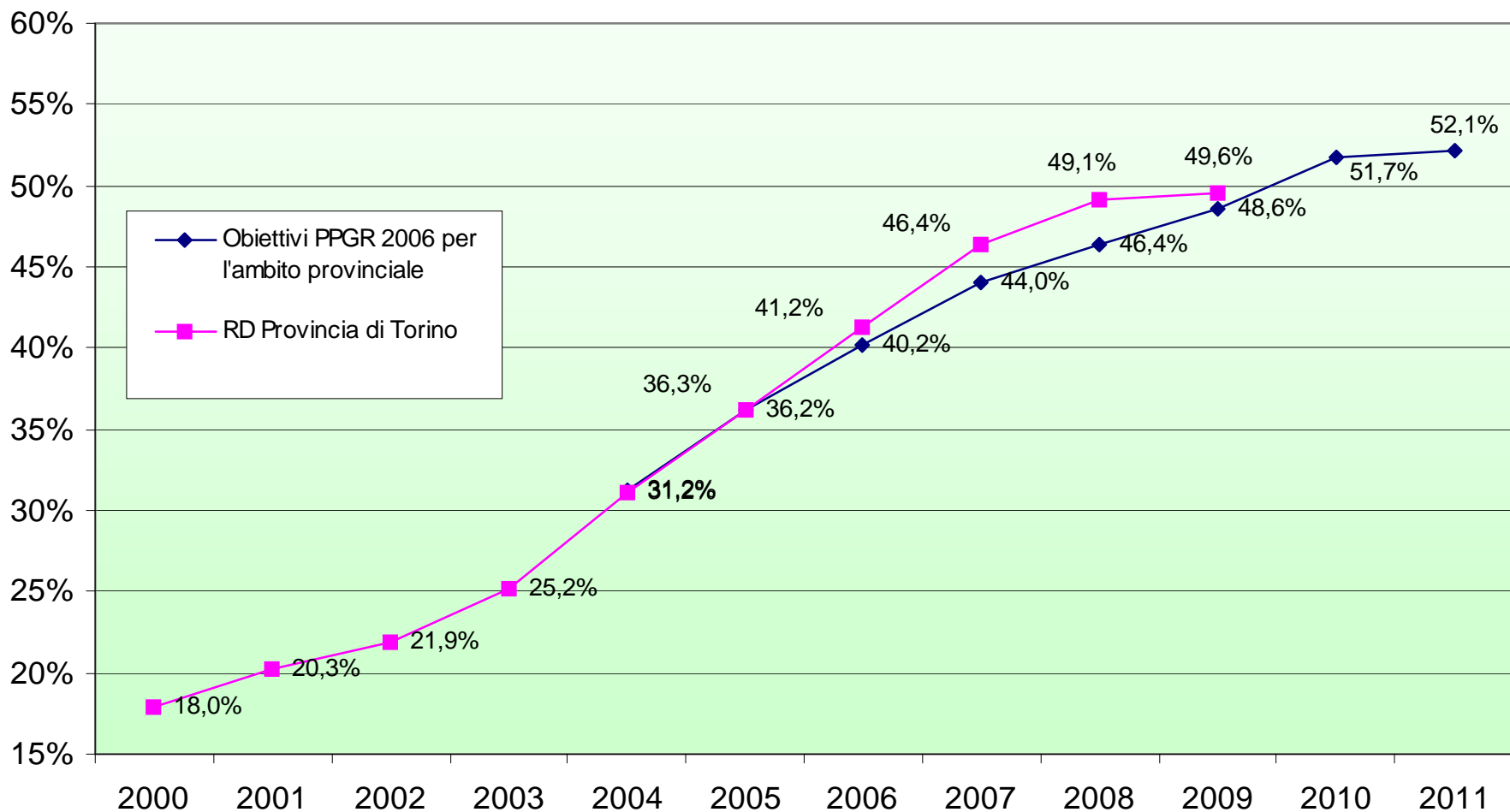
**SEMINARIO DI APPROFONDIMENTO SULLE CRITICITA'
DEL SISTEMA IMPIANTISTICO DI TRATTAMENTO
DELLA FRAZIONE ORGANICA E DELLA FRAZIONE VERDE
DA RIFIUTI IN PROVINCIA DI TORINO**

Revisione del Programma Provinciale di Gestione dei Rifiuti

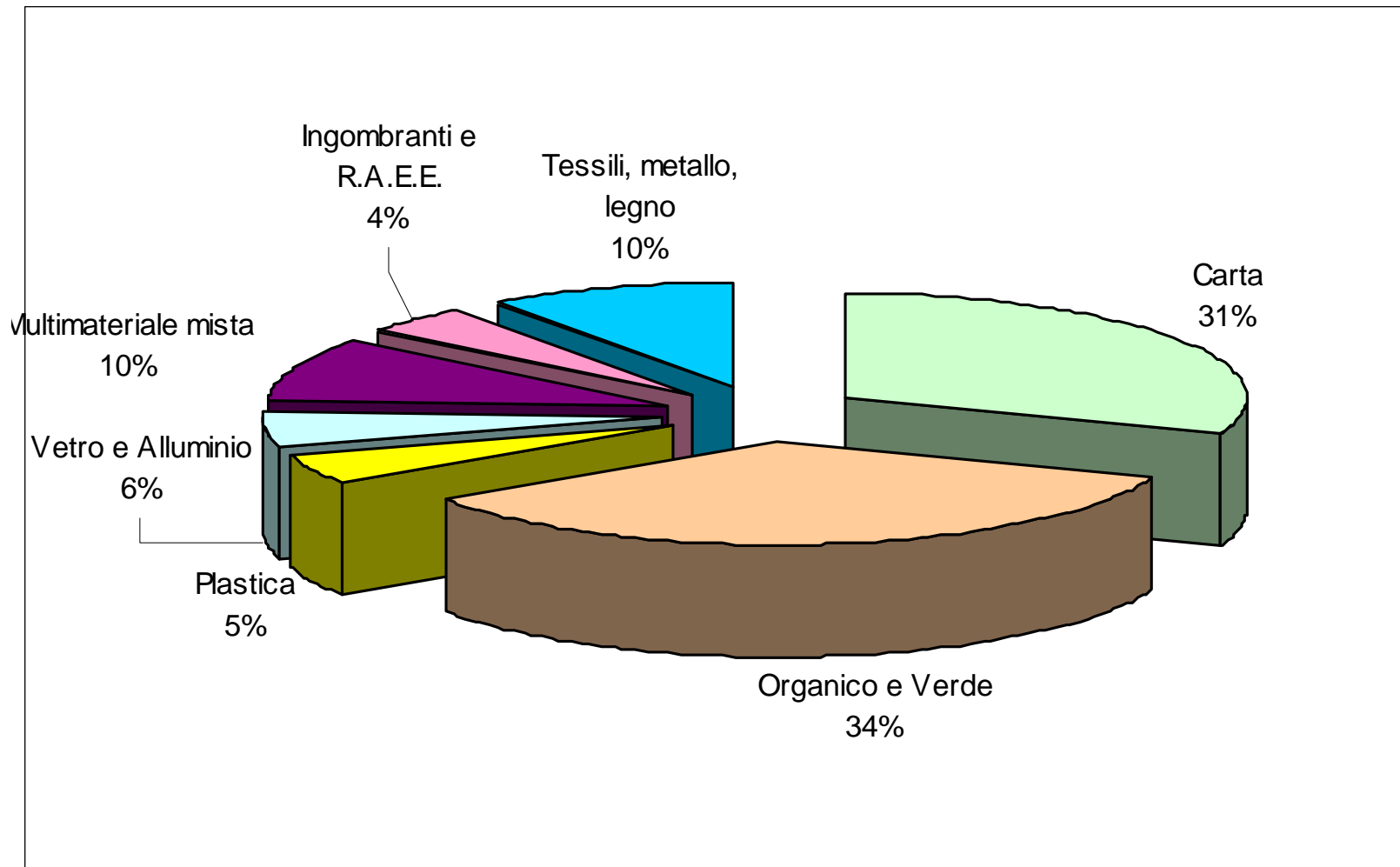
**Il fabbisogno impiantistico di trattamento della FORSU e
della frazione verde**

27 Aprile 2010

L'andamento delle RD – con dato provvisorio 2009



L'incidenza della FORSU+VERDE sul totale delle RD

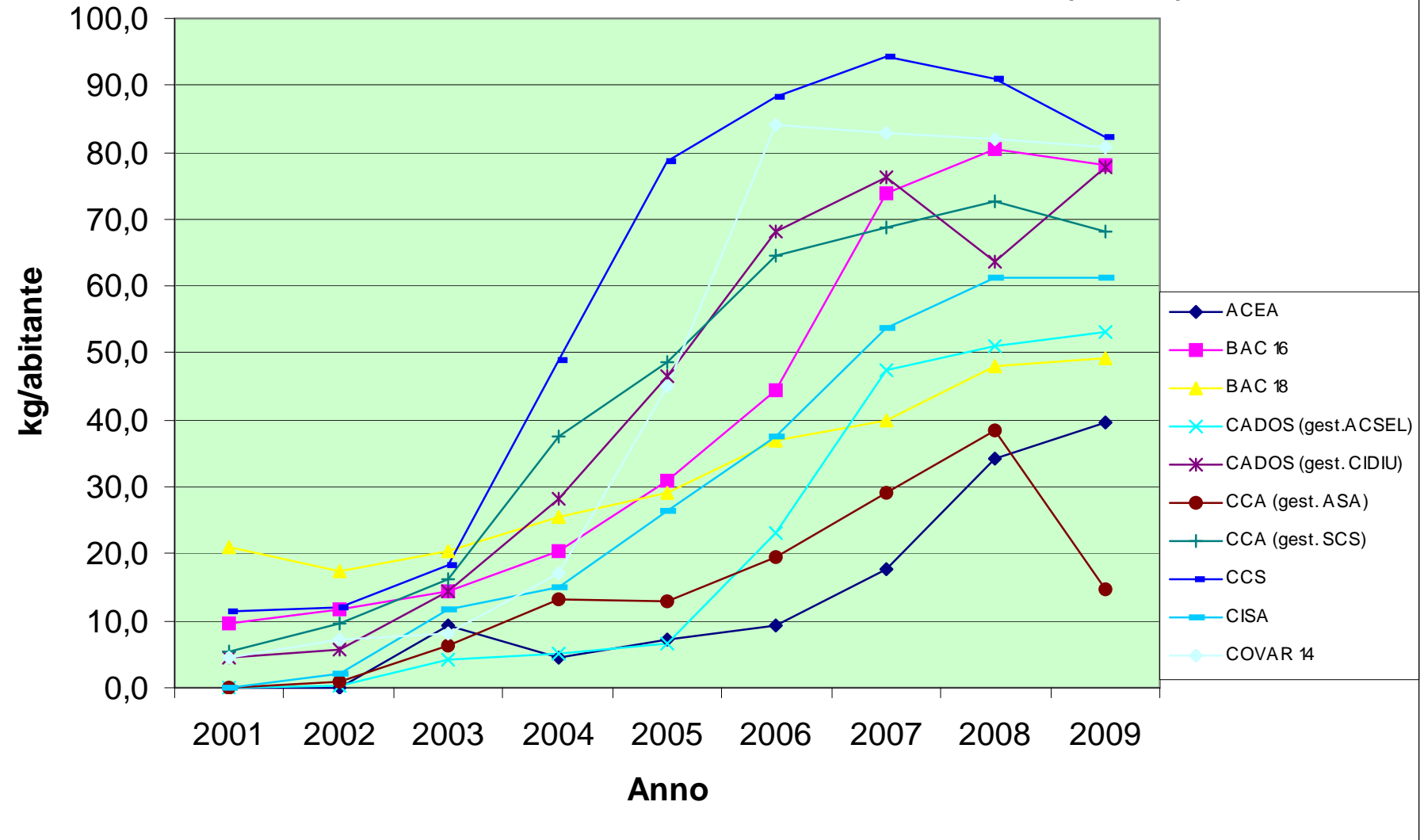




La raccolta differenziata della FORSU – tonnellate

	2001	2002	2003	2004	2005	2006	2007	2008	FORSU RACCOLTA 2009	var. % 2009- 2008
	t/a	t/a	t/a	t/a	t/a	t/a	t/a	t/a		
ACEA	0	20	1.342	651	1.069	1.365	2.623	5.102	5.927	16,2%
BAC 16	2.302	2.830	3.503	5.016	7.636	11.078	18.550	20.392	19.738	-3,2%
di cui: SETA									18.145	
San Mauro									1.593	
BAC 18	18.871	15.727	17.502	23.144	26.212	33.258	36.171	43.514	44.852	3,1%
<i>CADOS (gest. ACSEL)</i>	<i>0</i>	<i>31</i>	<i>335</i>	<i>422</i>	<i>558</i>	<i>1.932</i>	<i>4.000</i>	<i>4.322</i>	4.504	4,2%
<i>CADOS (gest. CIDIU)</i>	<i>1.015</i>	<i>1.273</i>	<i>3.096</i>	<i>6.216</i>	<i>10.228</i>	<i>15.026</i>	<i>16.908</i>	<i>14.210</i>	17.341	22,0%
CADOS	1.015	1.303	3.431	6.638	10.786	16.958	20.909	21.532	21.845	1,5%
CCA (gest. ASA)	0	76	488	1.025	1.012	1.541	2.323	3.058	1.167	-61,8%
CCA (gest. SCS)	604	1.029	1.762	4.111	5.304	7.057	7.579	8.047	7.530	-6,4%
CCA	604	1.105	2.250	5.136	6.316	8.598	9.902	11.105	8.697	-21,7%
CCS	1.265	1.356	2.045	5.631	9.141	10.325	11.215	10.915	9.854	-9,7%
CISA	0	195	1.069	1.380	2.458	3.521	5.121	5.902	5.913	0,2%
COVAR 14	1.101	1.779	2.000	4.237	11.249	21.038	20.914	20.749	20.449	-1,4%
Provincia di Torino	25.158	24.316	33.142	51.833	74.867	106.141	125.405	139.211	137.275	-1,4%

RACCOLTA DIFFERENZIATA ORGANICO PROCAPITE (KG/AB)

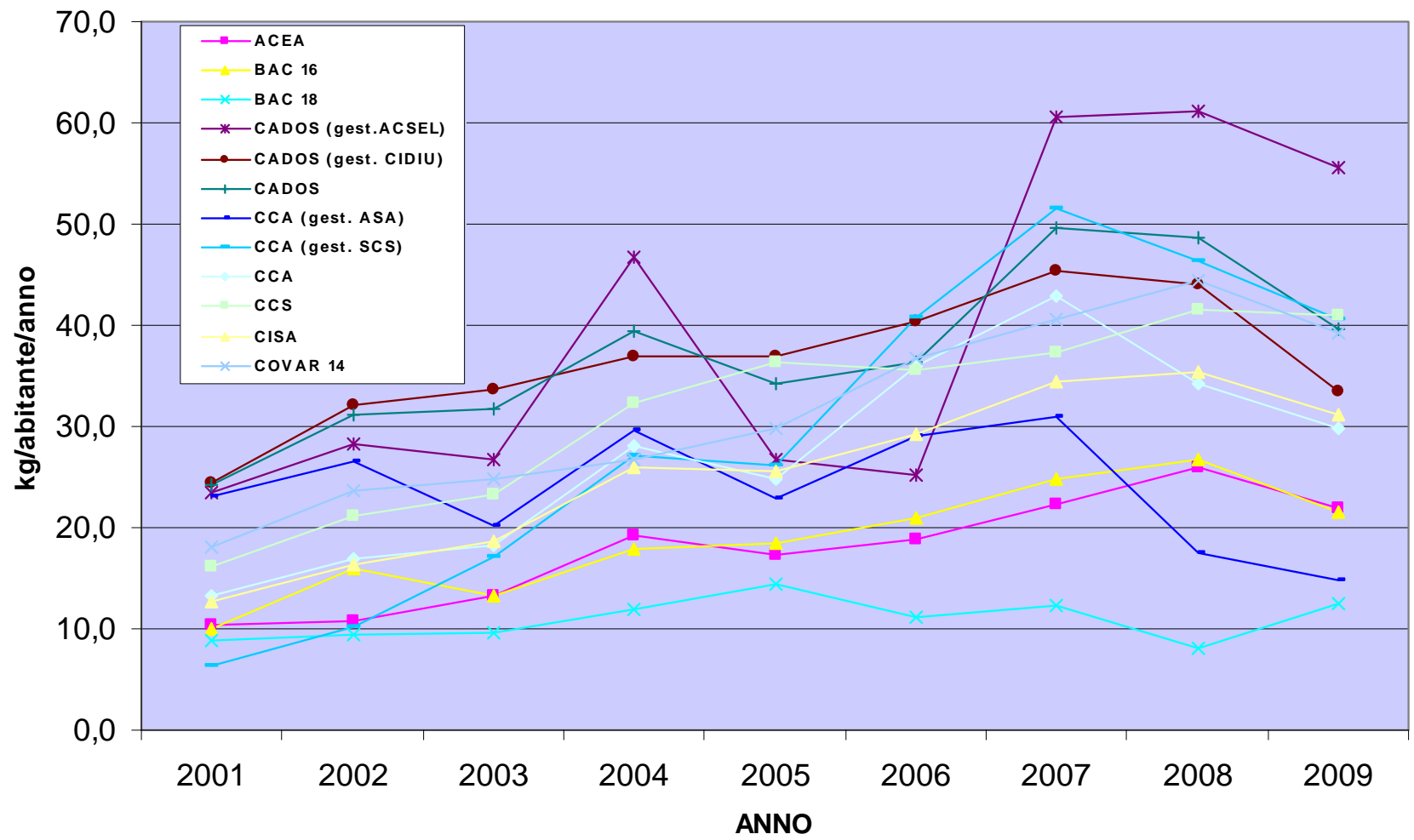




La raccolta differenziata del verde - sfalci + potature – (tonn)

	2001	2002	2003	2004	2005	2006	2007	VERDE 2008	scarico RUPAR provvisorio 2009	
	t/a	t/a	t/a	t/a	t/a	t/a	t/a	t/a	t/a	
ACEA	1.488	1.541	1.881	2.781	2.536	2.775	3.307	3.863	3.261	-16%
BAC 16	2.427	3.864	3.228	4.390	4.567	5.212	6.218	6.770	5.468	-19%
BAC 18	7.958	8.409	8.318	10.754	13.030	10.020	11.075	7.258	11.291	56%
CADOS										
(gest.ACSEL)	1.864	2.249	2.130	3.828	2.218	2.100	5.102	5.186		
CADOS (gest.										
CIDIU)	5.342	7.026	7.222	8.084	8.103	8.912	10.073	9.818		
CADOS	7.205	9.275	9.351	11.912	10.320	11.012	15.175	15.004	12.190	-19%
CCA (gest. ASA)	1.781	2.049	1.553	2.308	1.789	2.285	2.454	1.391		
CCA (gest. SCS)	683	1.108	1.839	2.954	2.848	4.459	5.680	5.128		
CCA	2.464	3.157	3.392	5.261	4.637	6.743	8.134	6.519	5.670	-13%
CCS	1.804	2.367	2.621	3.724	4.227	4.165	4.440	4.970	4.902	-1%
CISA	1.156	1.485	1.693	2.401	2.383	2.756	3.288	3.416	3.001	-12%
COVAR 14	4.402	5.747	6.039	6.617	7.414	9.164	10.223	11.271	9.918	-12%
Provincia di Torino	28.905	35.844	36.523	47.841	49.115	51.846	61.861	59.070	55.700	-6%

RACCOLTA DIFFERENZIATA VERDE PROCAPITE





Raccolta FORSU + verde e ramaglie 2001-2009

