

IL TRATTAMENTO DELL'ORGANICO PRESSO IL POLO ECOLOGICO ACEA



AMBIENTE

DA IMPIANTO DI BACINO A IMPIANTO D'AMBITO

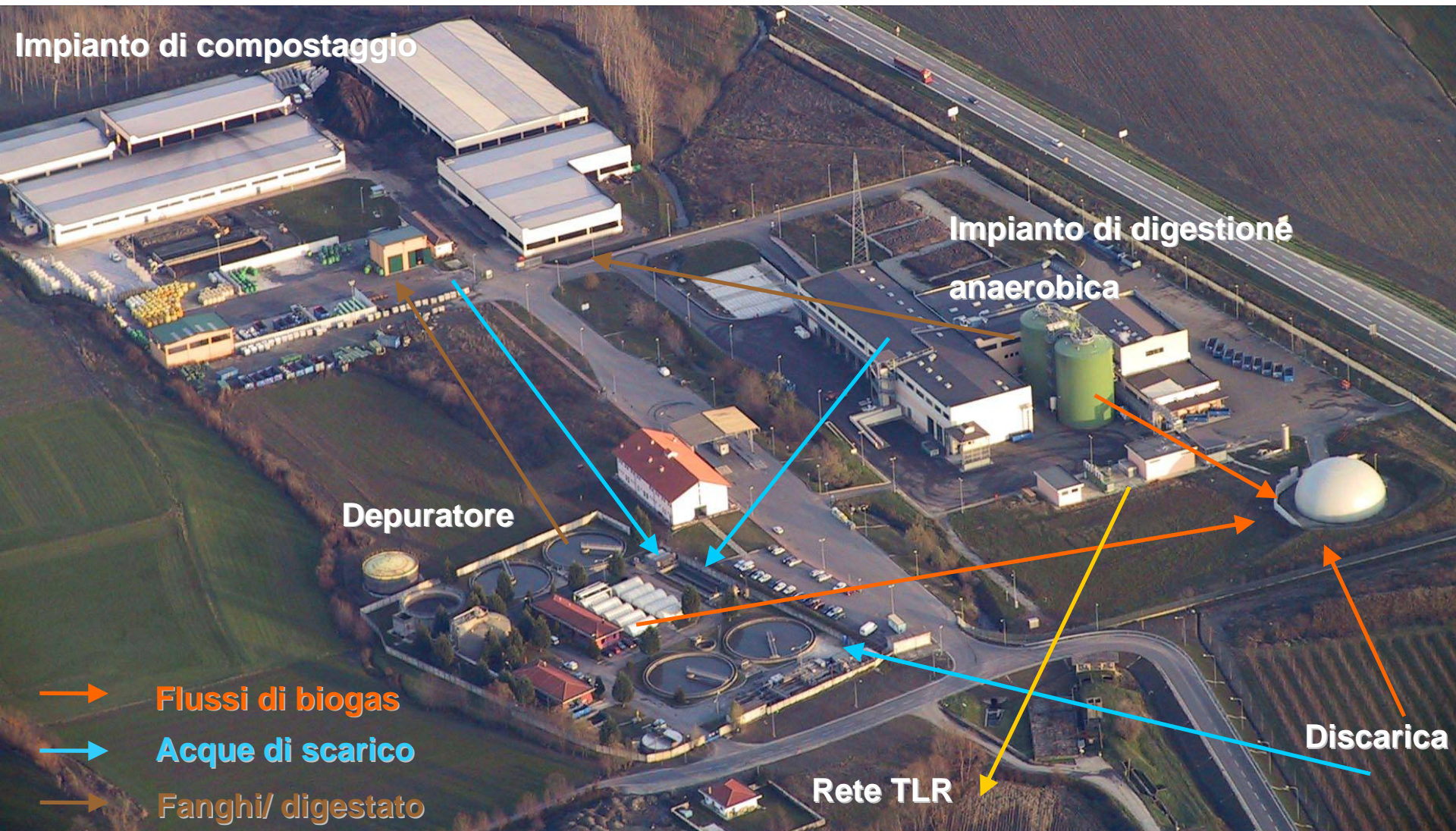
L'Impianto di Valorizzazione dei Rifiuti ACEA nasce nel 2003 per servire, inizialmente, il solo Bacino Pinerolese (150.000 abitanti)

*La linea umido, a partire dal 2006, è divenuta **impianto "d'Ambito"** e attualmente tratta rifiuti provenienti dalla Provincia di Torino, per un totale di circa **800.000 abitanti** (circa 1/3 della popolazione).*

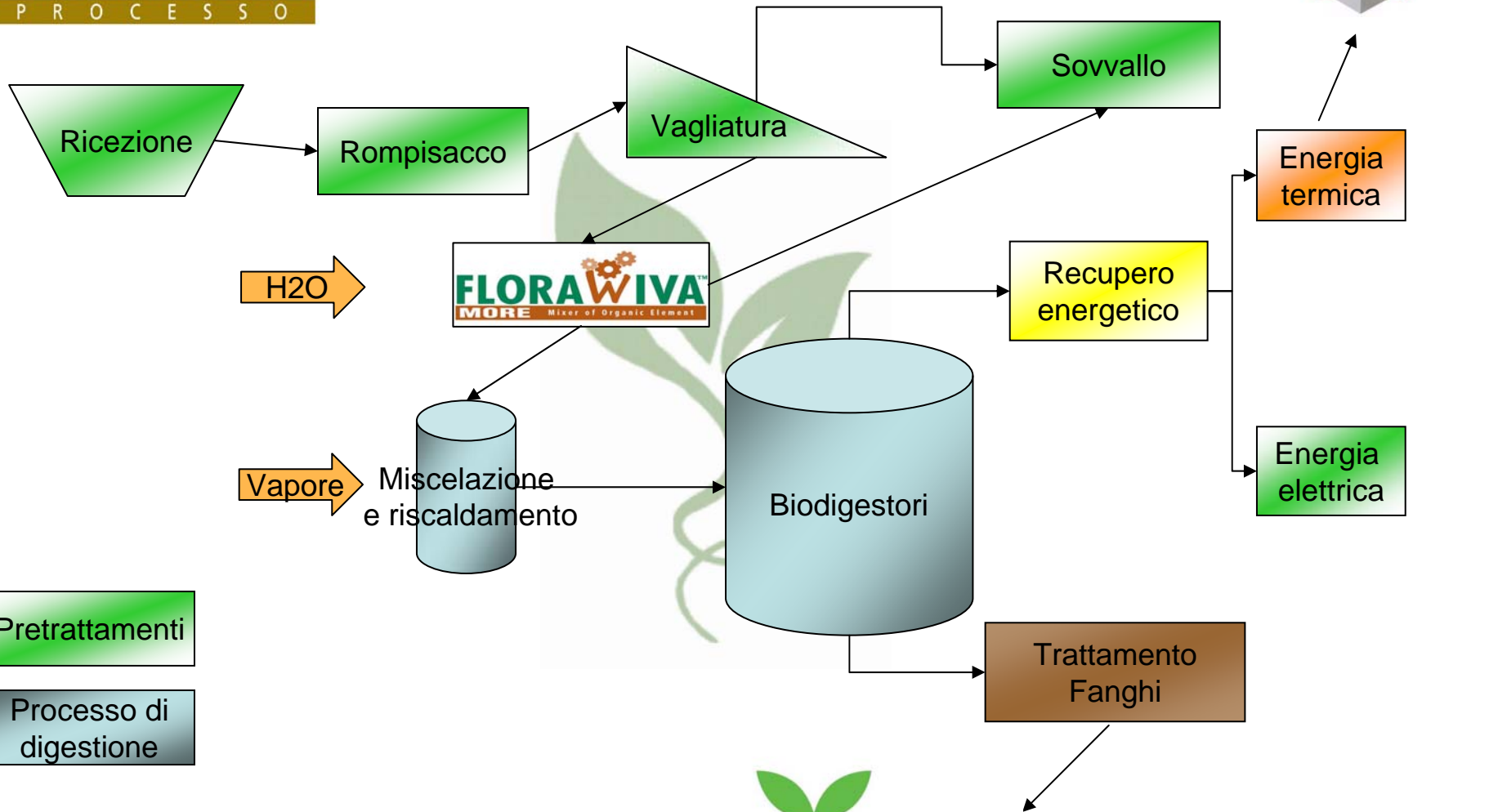
*Per far fronte alle mutate esigenze, nella primavera del 2009 è stata realizzata **una seconda linea di pretrattamento.***



IL POLO ECOLOGICO INTEGRATO



LINEA UMIDO - Digestione anaerobica

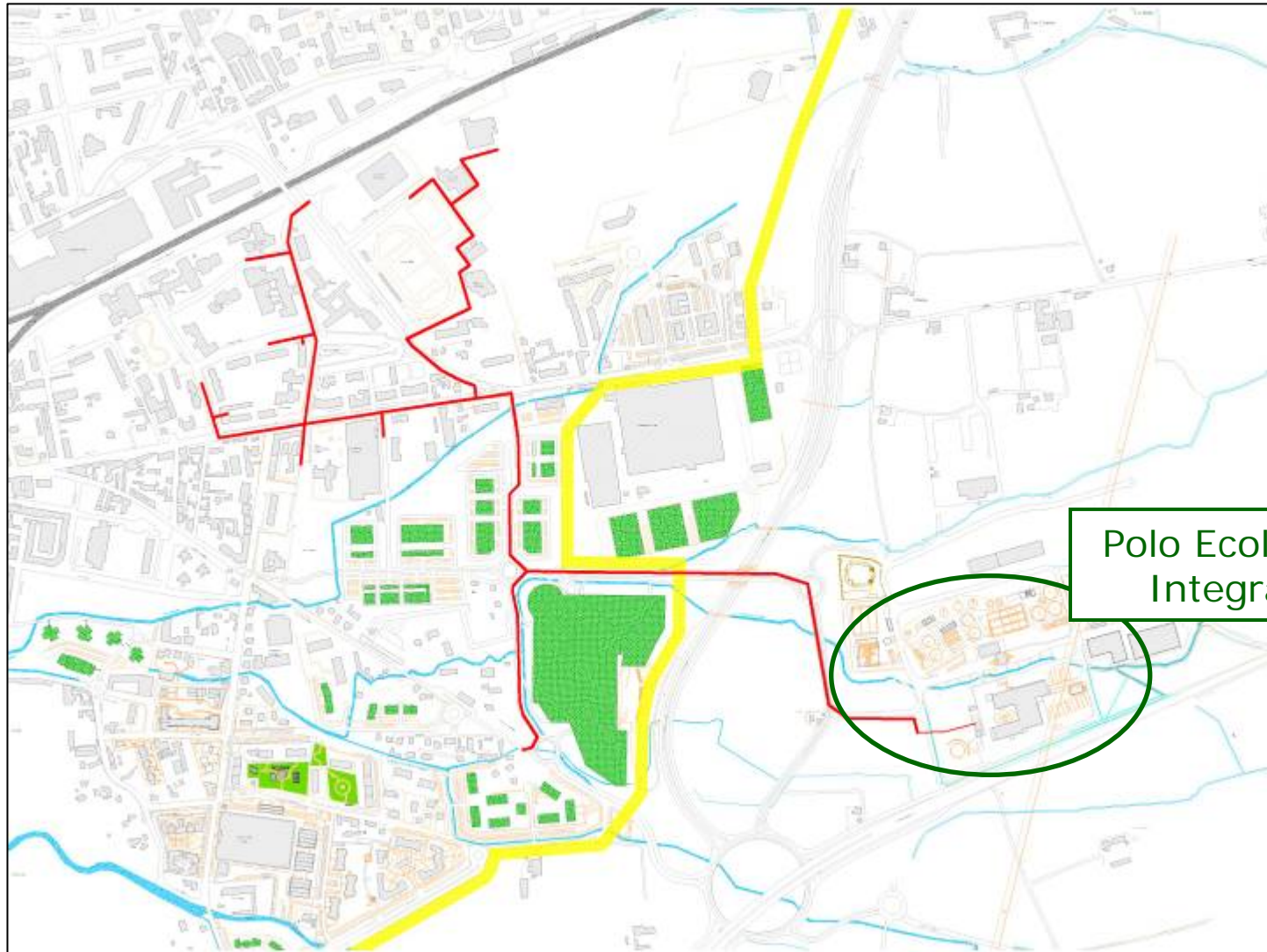


Pretrattamenti

Processo di digestione



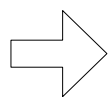
RETE DI TELERISCALDAMENTO



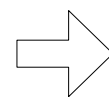
Polo Ecologico Integrato

LINEA UMIDO - Compostaggio

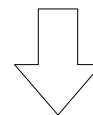
Digestato
(da rifiuti organici)
e fanghi



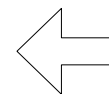
Miscelazione



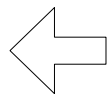
Maturazione
Accelerata
(28 giorni)



Maturazione
lenta
(60 giorni)



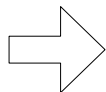
Raffinazione



Triturazione



Verde



FLORAWIVA[®]
COMPOST DI QUALITÀ

ACEA
Pinerolese Industriale
S.p.A.

L'IMPIANTO IN NUMERI

Anno di entrata in funzione	2003
Anno di estensione ad impianto d'Ambito	2006
Abitanti serviti	800.000
Tipologia di trattamento anaerobico	Umido monostadio
Tipo di digestione	Termofila (50-55°C)
Contenuto di sostanza secca in alimentazione	10-12%
Tempo di ritenzione idraulica (minimo)	14 giorni
Rifiuti organici trattati (anno 2009)	40.000 ton
Rifiuti verdi trattati (anno 2009)	7900 ton
Compost prodotto (anno 2009)	5600 ton
Scarti da linea di pretrattamento	25%
Dipendenti diretti linea DA (2009)	18
Dipendenti diretti linea compostaggio	5

VALORI ENERGETICI

Dati anno 2009	
Biogas da processo D.A. FORSU [m ³]	4.022.137
Biogas da discarica e depuratore [m ³]	4.105.120
Energia primaria da biogas [GWh]	32,12
Energia elettrica prodotta [GWh]	12,3
EE utilizzata al Polo ecologico [GWh]	7,0
Energia elettrica ceduta alla rete [GWh]	5,3
Energia termica recuperabile [GWh]	13,5
Energia termica recuperata [GWh]	6,6
<i>di cui: ET utilizzata al Polo ecologico [GWh]</i>	5
<i>di cui: ET ceduta alla rete TRL [GWh]</i>	1,6

I dati sono riferiti a tutta la produzione di biogas



Grazie per l'attenzione

Marco Avondetto

ACEA Pinerolese Industriale SpA

www.ambiente.aceapinerolese.it