

DISCARICA PER RIFIUTI NON PERICOLOSI DEL PINEROLESE

Studio di microlocalizzazione

**Analisi territoriale e ambientale dei siti potenzialmente idonei nel Bacino 12 e
individuazione della migliore ipotesi localizzativa**

Approvato in via definitiva con deliberazione n° 55 del 20/02/2008

ALLEGATO 2 Documentazione fotografica

Febbraio 2008

Air_A - Documentazione Fotografica



Punti di Presa



Immagine 1



Immagine 2



Immagine 3



Immagine 4



Immagine 5

Air_B - Documentazione Fotografica



Punti di Presa



Immagine 1



Immagine 2



Immagine 3



Immagine 4



Immagine 5



Immagine 6



Immagine 7



Immagine 8

Bri_A - Documentazione Fotografica



Punti di Presa



Immagine 1



Immagine 2



Immagine 3



Immagine 4



Immagine 5



Immagine 6



Immagine 7

Bur_B - Documentazione Fotografica



Punti di Presa



Immagine 1



Immagine 2



Immagine 3



Immagine 4



Immagine 5

Caf_A - Documentazione Fotografica



Punti di Presa



Immagine 1



Immagine 2



Immagine 3



Immagine 4



Immagine 5



Immagine 6

Cav_A - Documentazione Fotografica



Punti di Presa



Immagine 1



Immagine 2



Immagine 3



Immagine 4



Immagine 5



Immagine 6



Immagine 7



Immagine 8

Crc_A - Documentazione Fotografica



Punti di Presa



Immagine 1



Immagine 2



Immagine 3



Immagine 4



Immagine 5



Immagine 6

Cum_A - Documentazione Fotografica



Punti di Presa



Immagine 1



Immagine 2



Immagine 3



Immagine 4



Immagine 5



Immagine 6

Cum_B - Documentazione Fotografica



Punti di Presa



Immagine 1



Immagine 2

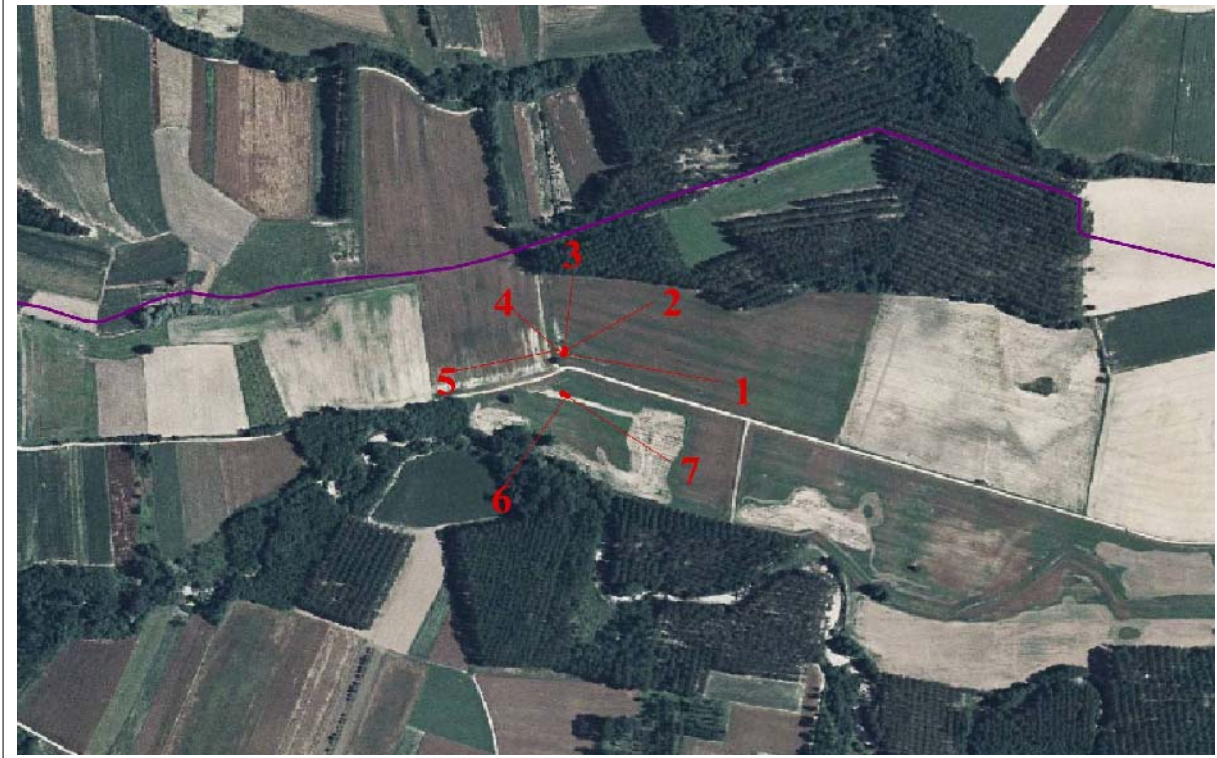


Immagine 3



Immagine 4

Frs_A - Documentazione Fotografica



Punti di Presa



Immagine 1



Immagine 2



Immagine 3



Immagine 4



Immagine 5



Immagine 6



Immagine 7

Frs_B - Documentazione Fotografica



Punti di Presa



Immagine 1



Immagine 2



Immagine 3



Immagine 4

Mac_A - Documentazione Fotografica



Punti di Presa



Immagine 1



Immagine 2



Immagine 3



Immagine 4



Immagine 5

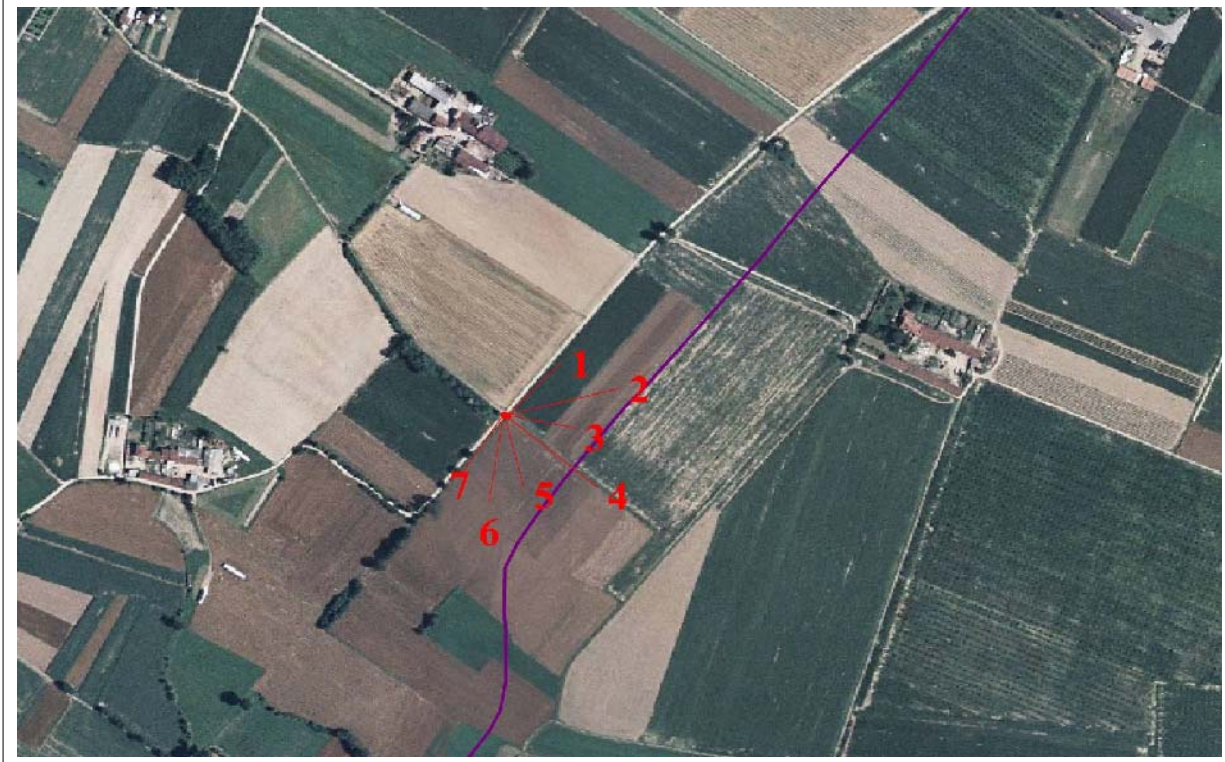


Immagine 6



Immagine 7

Non_A - Documentazione Fotografica



Punti di Presa



Immagine 1



Immagine 2



Immagine 3



Immagine 4



Immagine 5



Immagine 6



Immagine 7

Osa_A - Documentazione Fotografica



Punti di Presa



Immagine 1

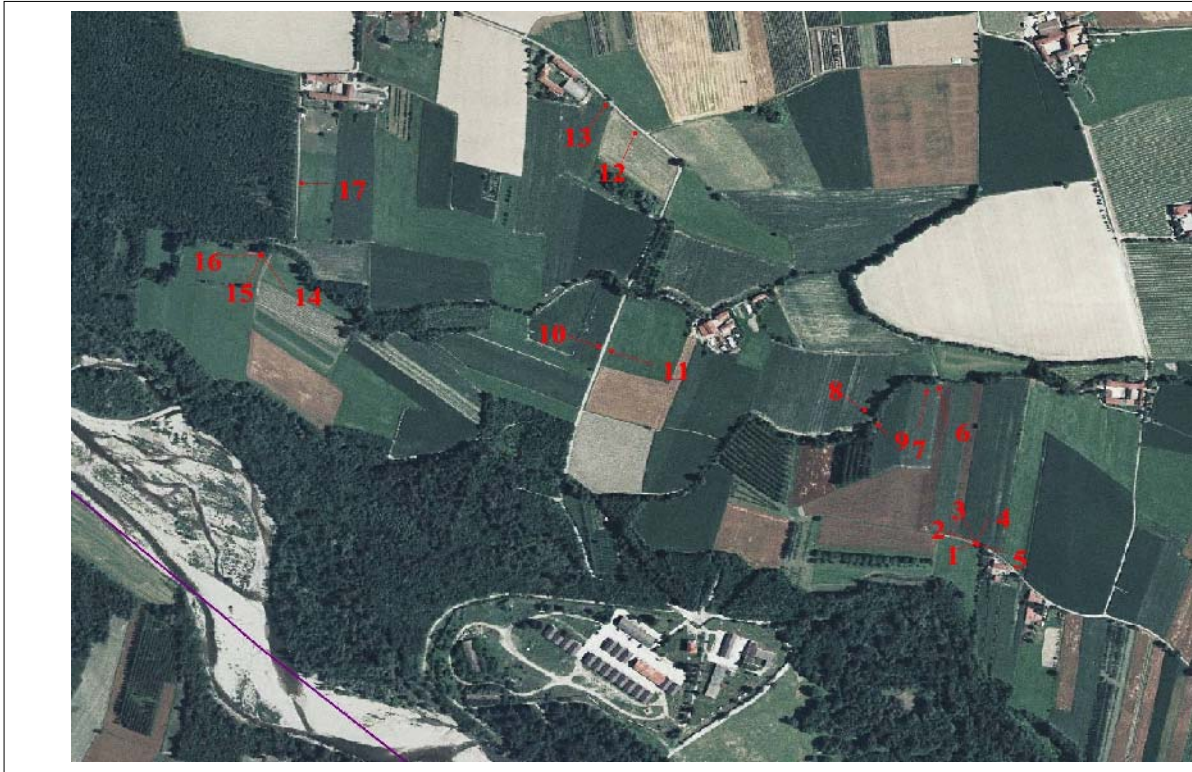


Immagine 2



Immagine 3

Pin_A - Documentazione Fotografica



Punti di Presa



Immagine 1



Immagine 2



Immagine 3



Immagine 4



Immagine 5



Immagine 6



Immagine 7



Immagine 8



Immagine 9



Immagine 10



Immagine 11



Immagine 12



Immagine 13



Immagine 14



Immagine 15



Immagine 16



Immagine 17

Pis_A - Documentazione Fotografica



Punti di Presa



Immagine 1



Immagine 2



Immagine 3

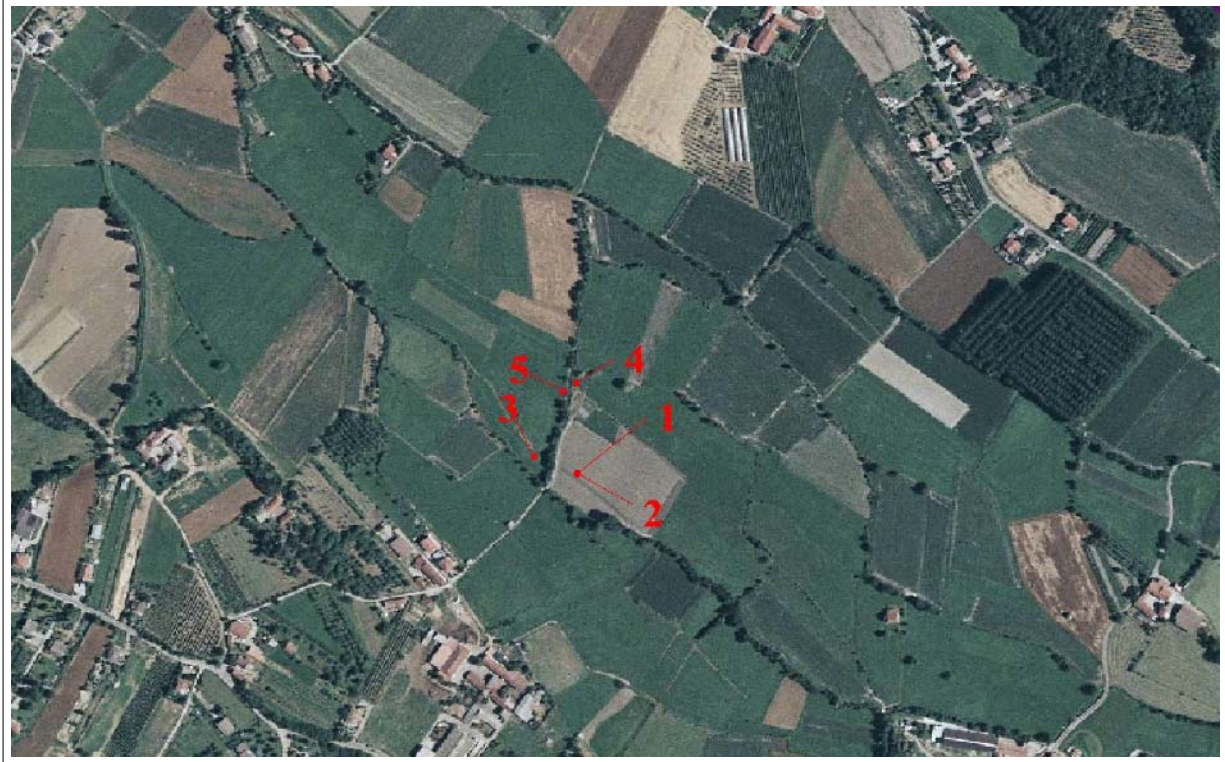


Immagine 4



Immagine 5

Ssp_A - Documentazione Fotografica



Punti di Presa



Immagine 1



Immagine 2



Immagine 3



Immagine 4



Immagine 5

Vig_A - Documentazione Fotografica



Punti di Presa



Immagine 1



Immagine 2



Immagine 3



Immagine 4

Vil_A - Documentazione Fotografica



Punti di Presa



Immagine 1



Immagine 2



Immagine 3



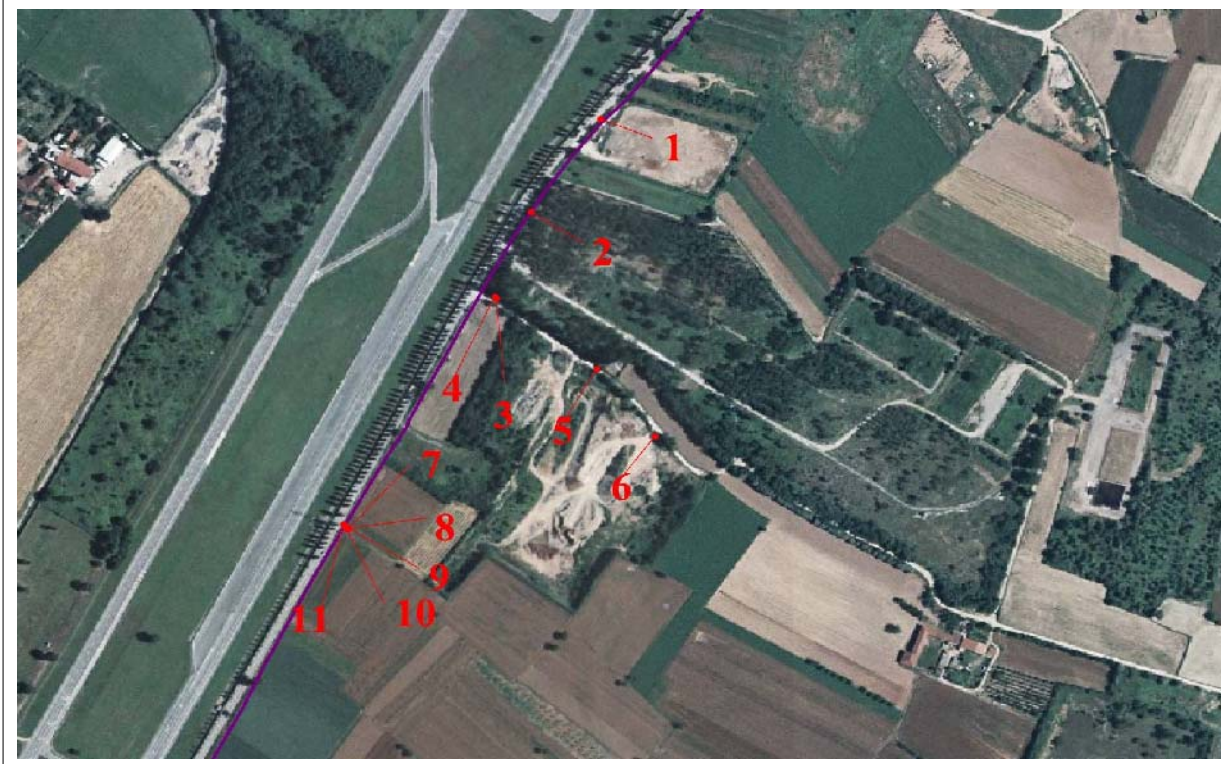
Immagine 4



Immagine 5



Immagine 6



Punti di Presa



Immagine 1



Immagine 2



Immagine 3



Immagine 4



Immagine 5



Immagine 6



Immagine 7

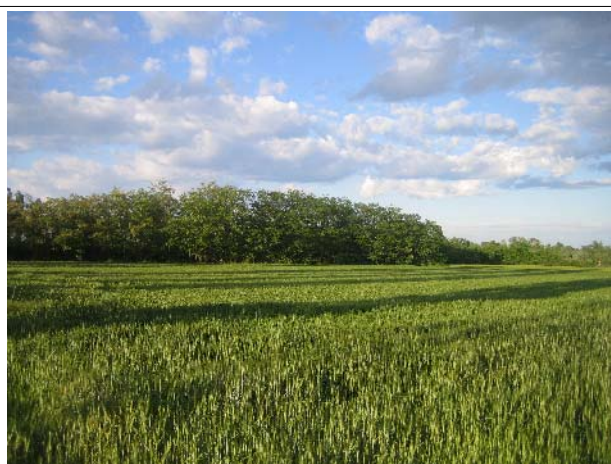


Immagine 8



Immagine 9



Immagine 10



Immagine 11



Vista del sito Air_2 dalla SS 23 in direzione sud; sullo sfondo si vedono delle case.

Vista del sito Air_4 in direzione nord: nella foto 1b si intravede sullo sfondo l'autostrada A55.



Foto aerea- volo del 2000



Nella foto sopra, vista della casa a nord del sito Air_4.



Nella foto sopra, vista del polo della SKF dalla stradina di separazione tra Air_3 ed Air_4.



Vista del sito Air_3 in direzione nord: alberi ad alto fusto ad ovest del sito.

Foto aerea- volo del 2000



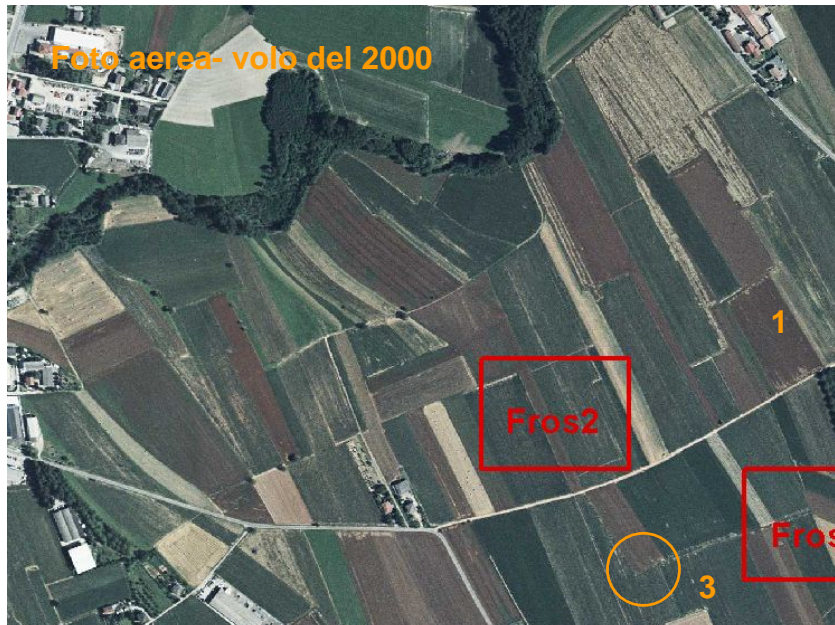
In alto sito Non_1: vista verso nord dalla SP 142 .



Sito di Non_1: in primo piano un campo di grano; sullo sfondo, vista della cascina Schalambert ad ovest del sito.



Foto del sito visto dal S.P. 142.



Vista del sito Fros_2 in direzione nord-ovest, lungo la S.P.194 di Frossasco.



Vista in direzione nord, lungo la strada ad ovest del sito Fros_1; in alto, a destra, la casa evidenziata nella foto aerea.



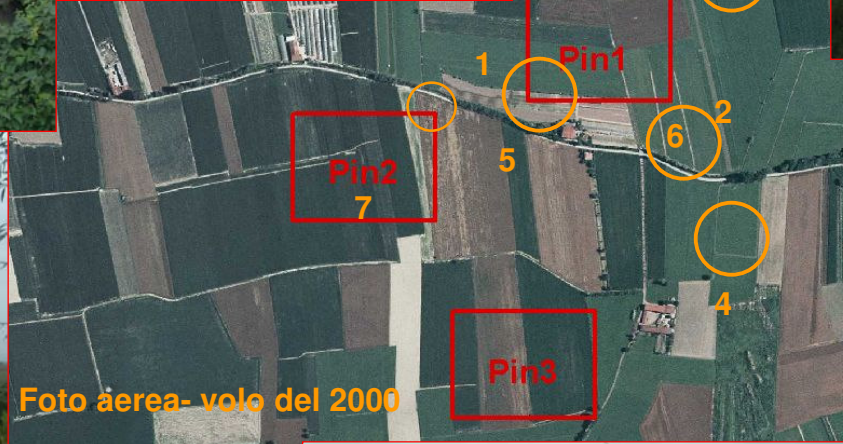
Vista del sito Fros_1 in direzione sud-ovest.

Nella foto sotto, cascina a nord del sito Pin_2.



Nella foto a sinistra mulino ad ovest del sito Pin_1, vicino alle serre.

Vista delle serre a nord del sito Pin_1. Sullo sfondo la SS 23.



Serre e coltivazioni sul sito Pin_1.

In alto, vista del sito Pin_2 in direzione sud.



Nella foto sopra, abitazione a nord-est dei siti Pin_2 e Pin_3.

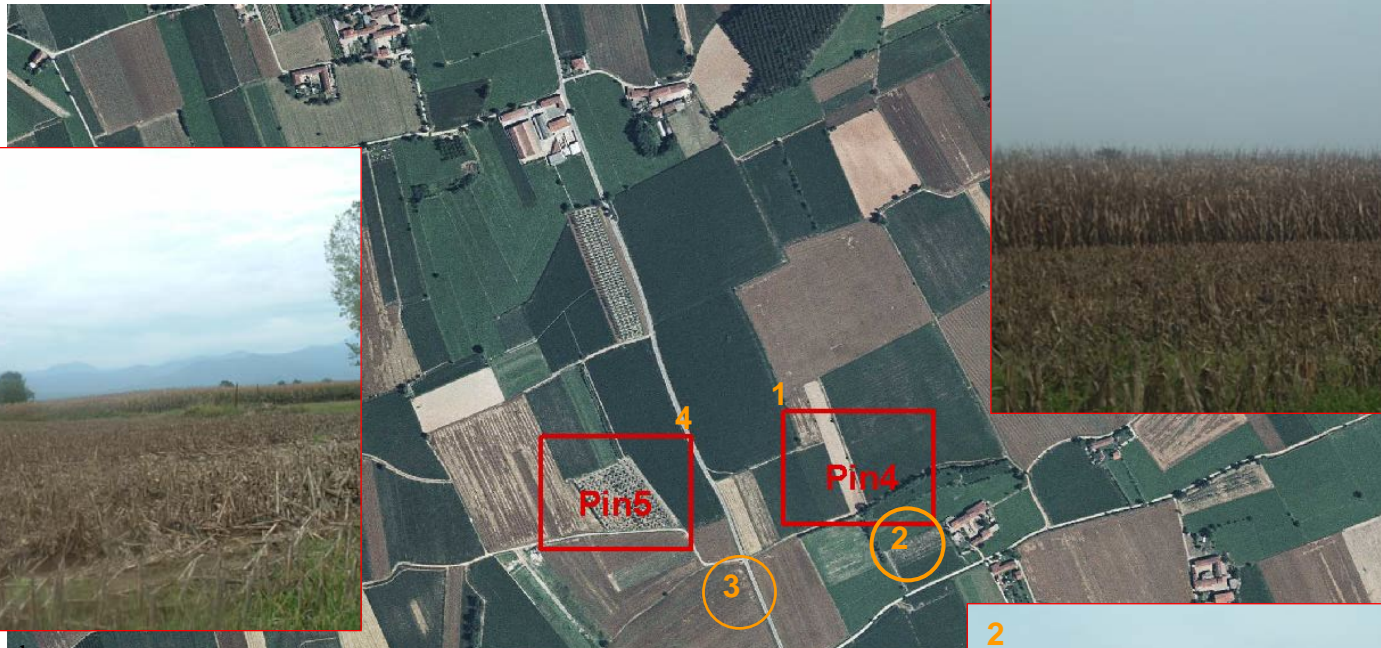


Nella foto sopra, abitazione sul sito Pin_2, di fronte alle Serre del sito Pin_1.



Nella foto sopra, C.na Giacona a nord del sito Pin_1.

Foto aerea- volo del 2000



Vista in direzione sud-ovest da una strada sterrata che separata il sito Pin_5, dal sito Pin_4.



Vista del sito Pin_4 in direzione nord est: in primo piano campo di grano; sullo sfondo alberi ad alto fusto.



Abitazione situata a sud del sito Pin_5, evidenziata nella foto aerea.



Vista del sito Pin_4 in direzione est; sullo sfondo, è visibile una casa (evidenziata nella foto aerea) che ricade sul perimetro del sito Pin_4.

Foto aerea- volo del 2000



Vista del sito dalla SP 589 che lo costeggia ad est, sullo sfondo le case ai piedi delle colline .



Vista del sito dalla SP 589 che lo costeggia ad est.



In alto: foto dei siti Sca_2-3: sullo sfondo alberi ad alto fusto.

Vista del sito Sca_2 in direzione nord: campi di mais.



Vista del sito Sca_1, dalla S.P. 146 di Viotto, in direzione nord-est.



Siti Sca_1-2-3: strada sterrata che divide il sito Sca_1 dai siti Sca_2 e Sca_3



Vista del sito dalla strada sterrata che lo costeggia ad est: in primo piano campo di granoturco.