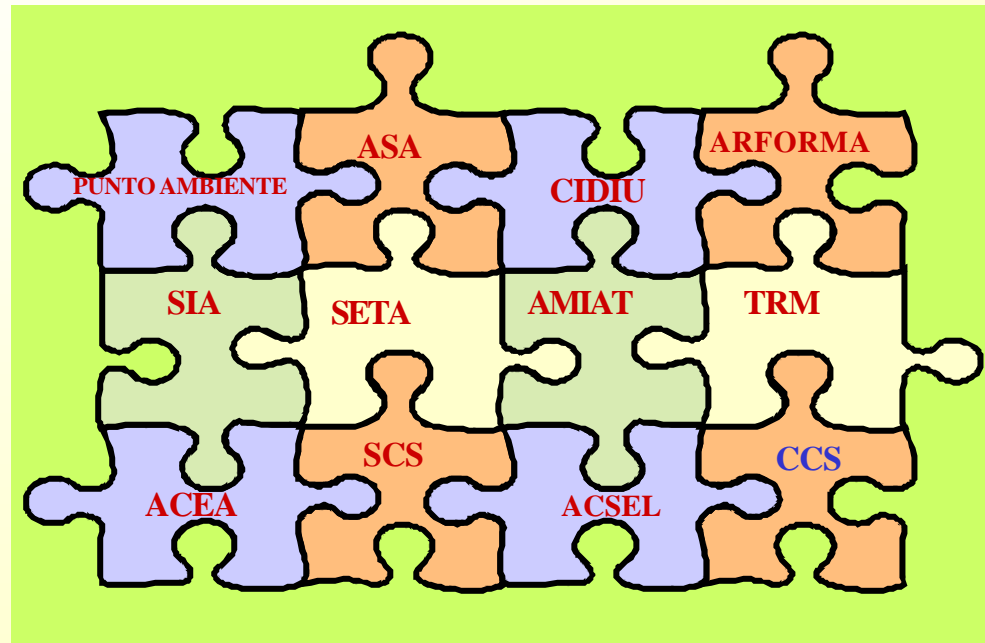


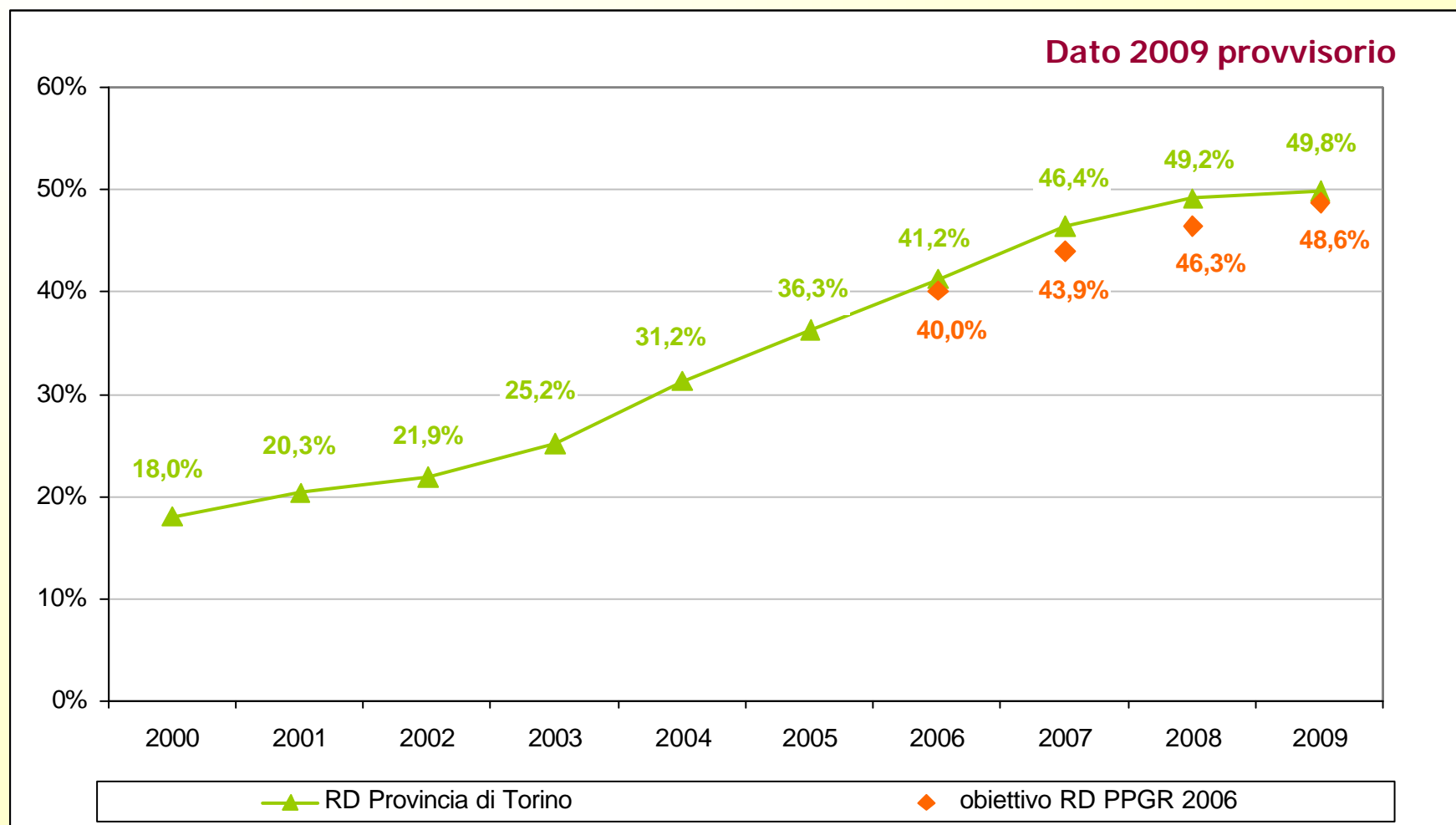
**I BUONI RISULTATI RAGGIUNTI NEL 2005-2009  
QUALI OBIETTIVI E QUALI STRATEGIE PER IL  
QUINQUENNIO 2010-2015**



Torino, 5 febbraio 2010

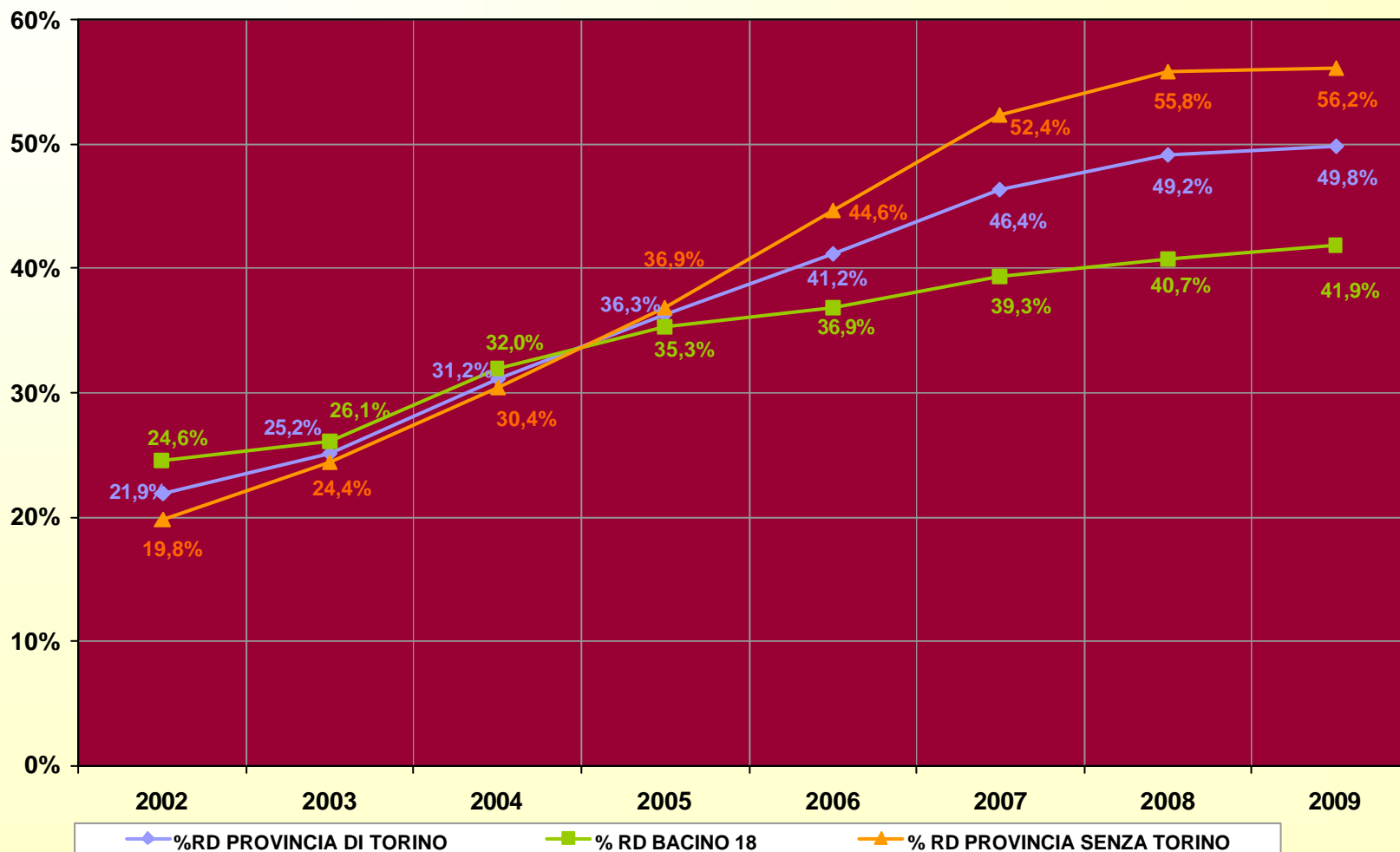
**Arch. Paolo Foietta  
Presidente ATO-R**

**Confronto tra i dati dell'Osservatorio Provinciale Rifiuti e gli obiettivi del PPGR2006**



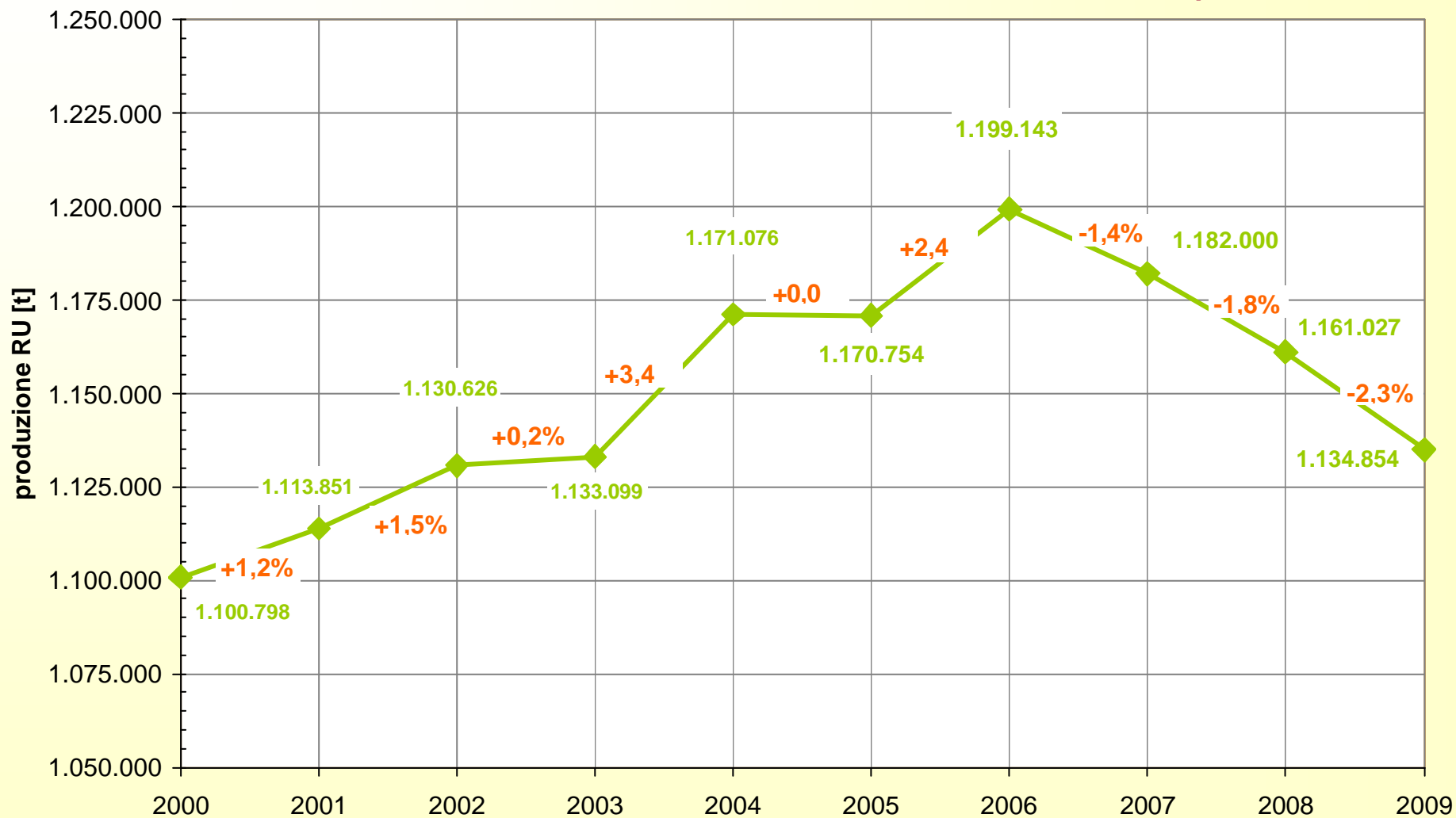
**Confronto tra i risultati di RD raggiunti dalla città di Torino e dal resto della Provincia**

Dato 2009 provvisorio



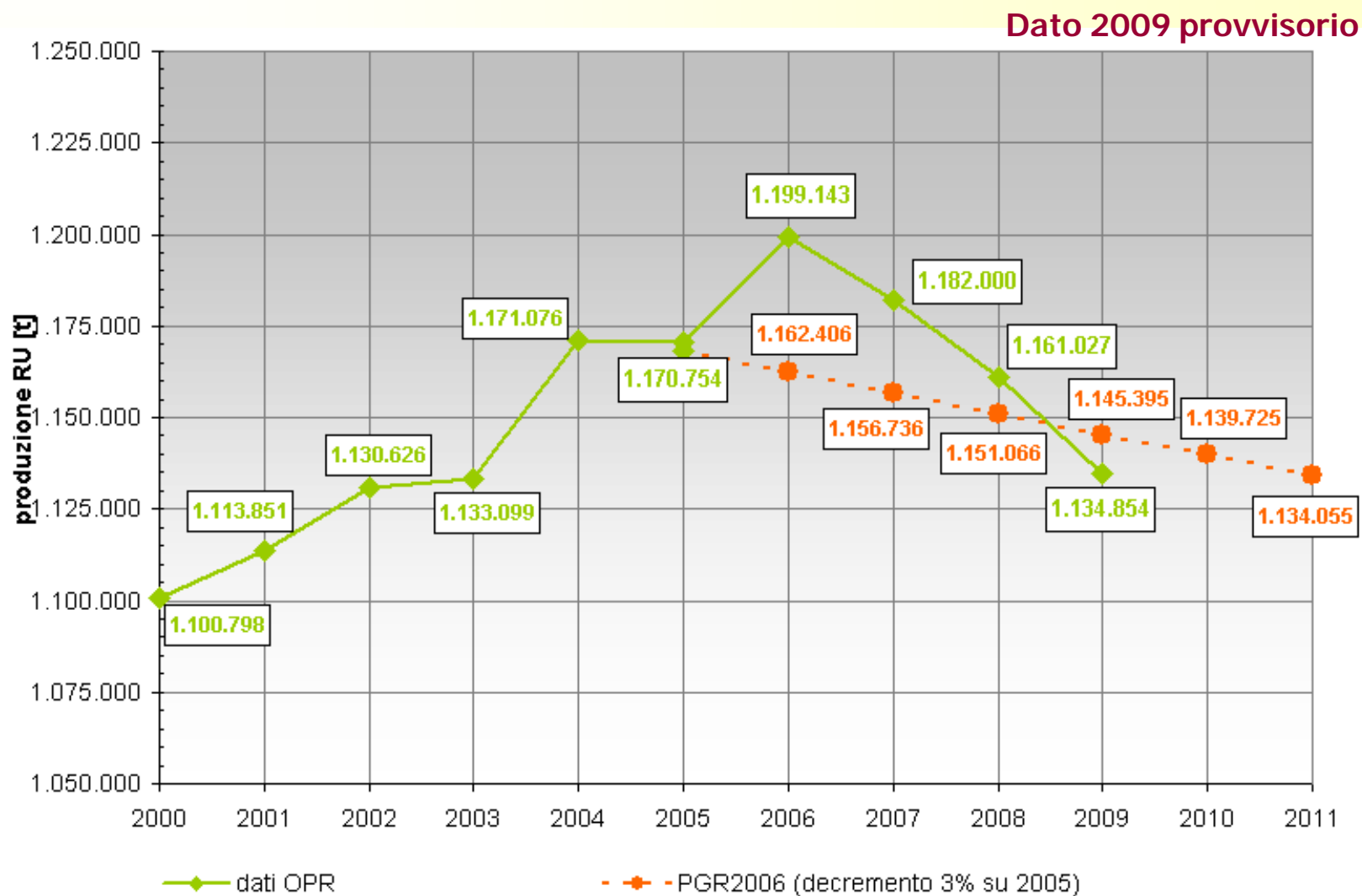
**Obiettivo PPGR 2006 per il 2009: 48,6%**

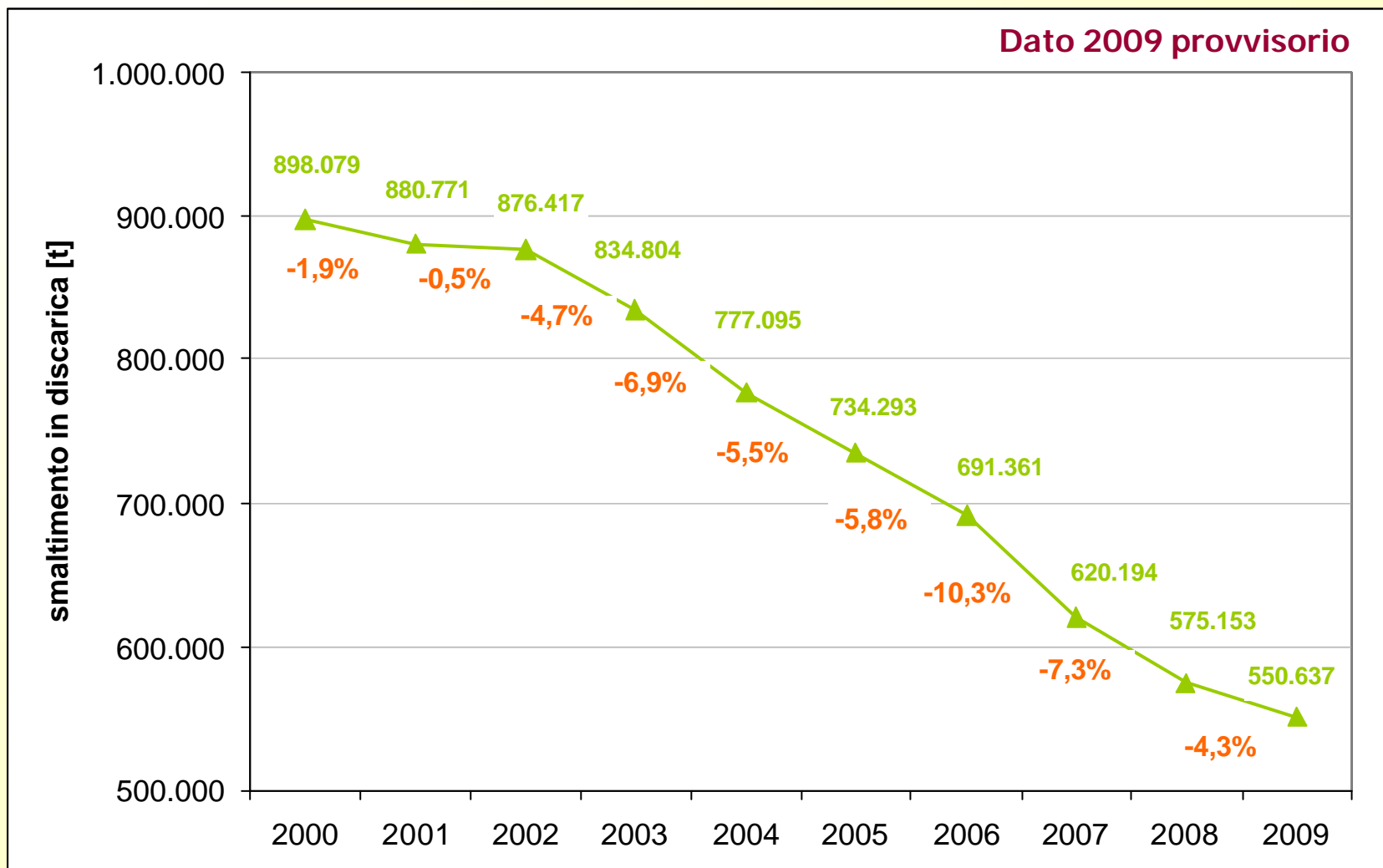
Dato 2009 provvisorio



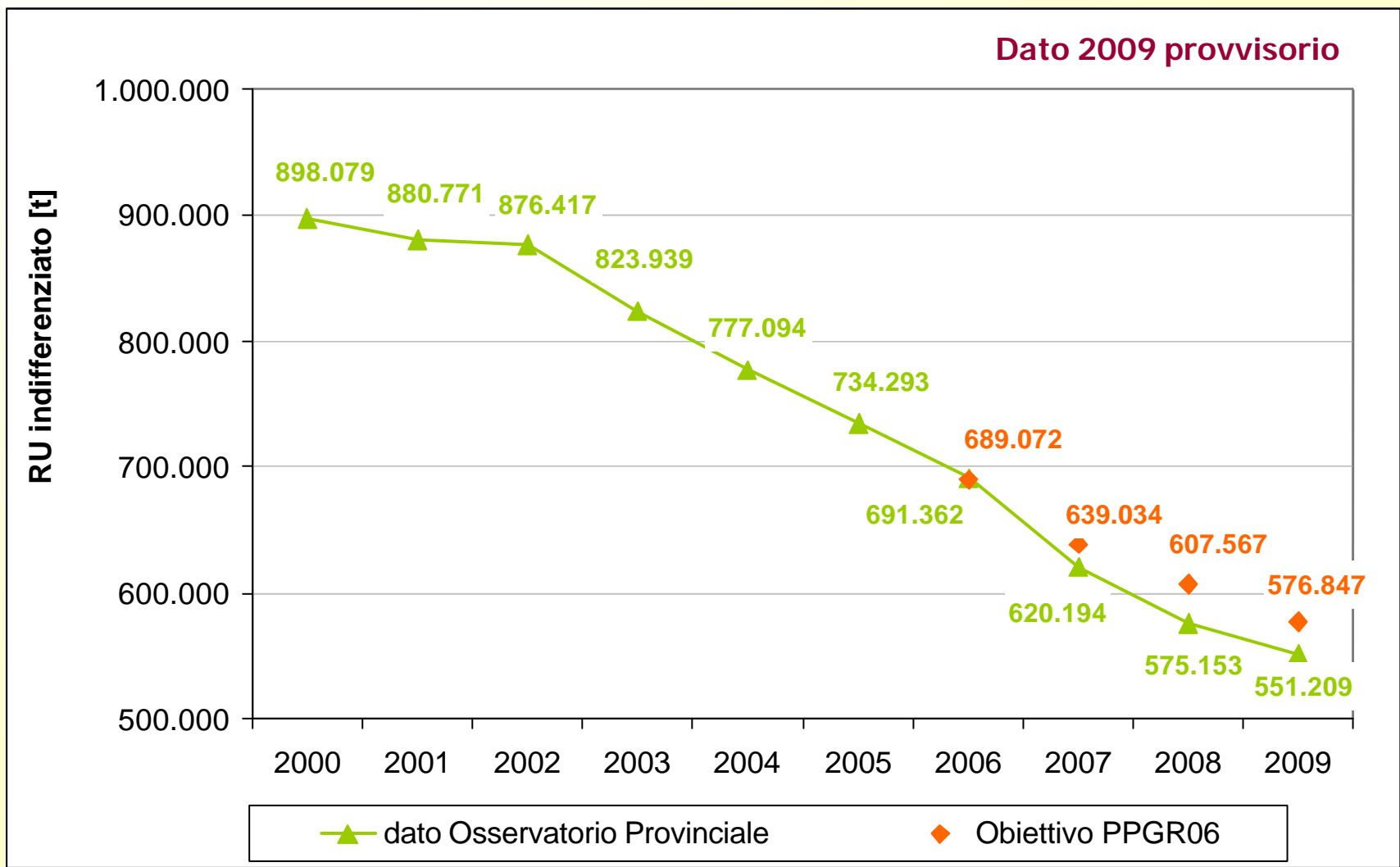
**Obiettivo PPGR 2006 per il 2009: 1.145.395 t**

**Confronto tra i dati dell'Osservatorio Provinciale Rifiuti e gli obiettivi del PPGR2006**





**Confronto tra i dati dell'Osservatorio Provinciale Rifiuti e gli obiettivi del PPGR2006**



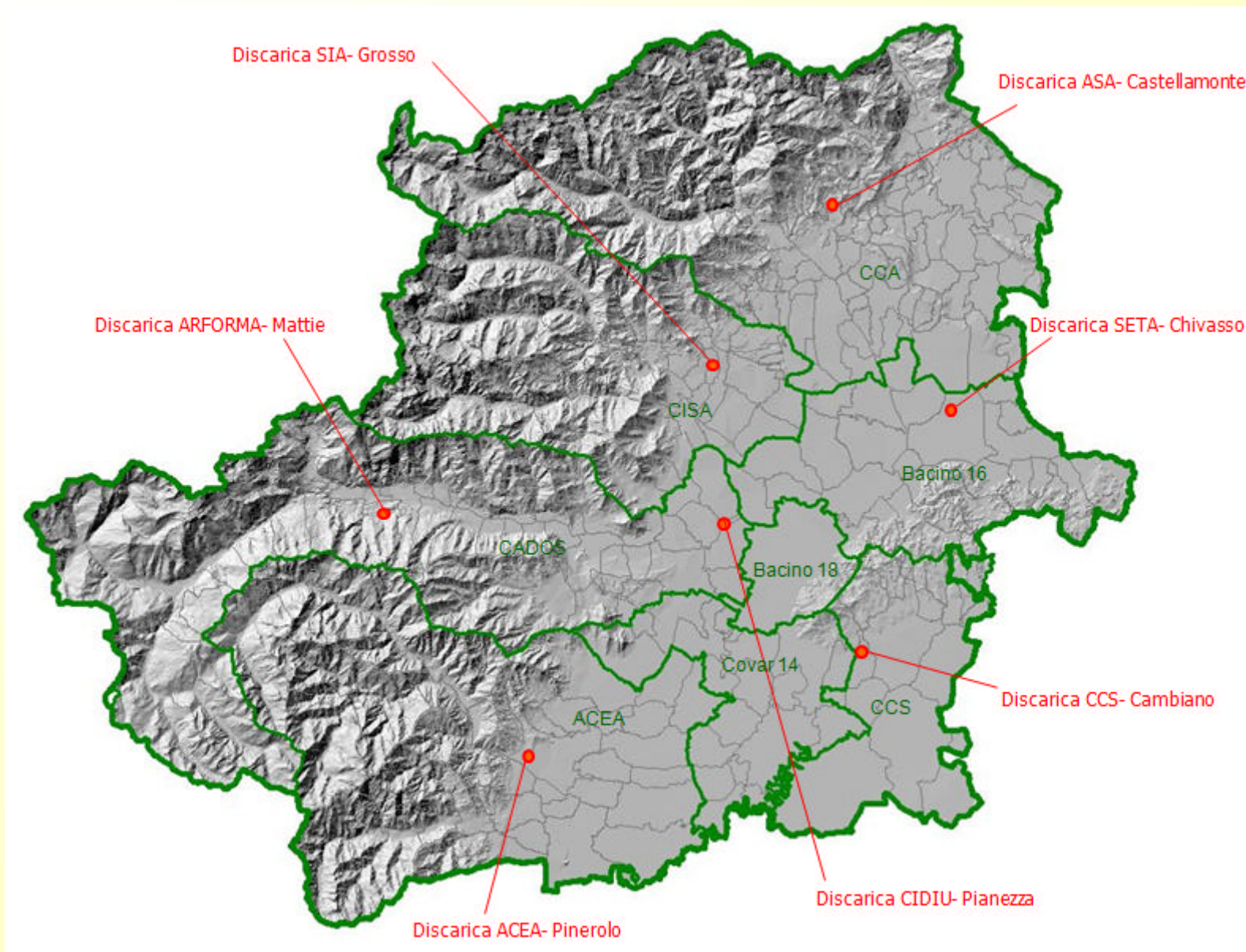
**31 DICEMBRE 2009**

**Chiusura della discarica Amiat**



<b>Titolarità gestione</b>	AMIAT S.p.A.
<b>Volumetria autorizzata</b>	21.918.000 m <sup>3</sup> + 4.000.000 m <sup>3</sup> (vecchia discarica)
<b>Inizio conferimenti</b>	Dicembre 1983
<b>Fine conferimenti</b>	31/12/2009
<b>Superficie totale</b>	900.000 m <sup>2</sup> pari a 126 campi di calcio
<b>Biogas estratto</b>	90,4 milioni Nm <sup>3</sup> (dato 2007)
<b>Biogas inviato a recupero energetico</b>	65 milioni Nm <sup>3</sup> (dato 2007)
<b>Energia elettrica prodotta</b>	97.874 MWh MWh elettrici pari al fabbisogno annuo di circa 50.000 utenze medie (2 MWh/anno per utenza)
<b>Energia termica prodotta</b>	6.206 MWh termici

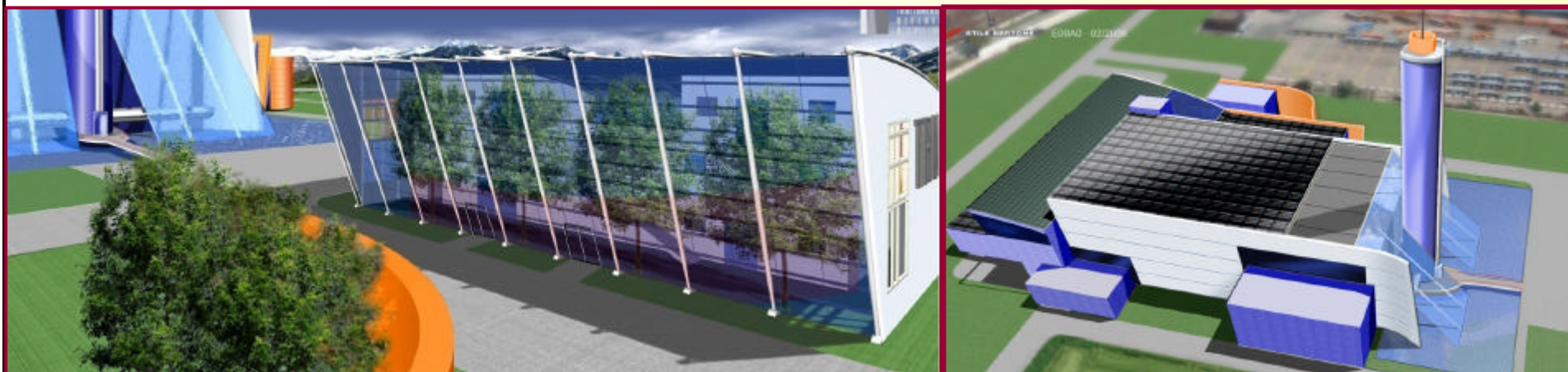




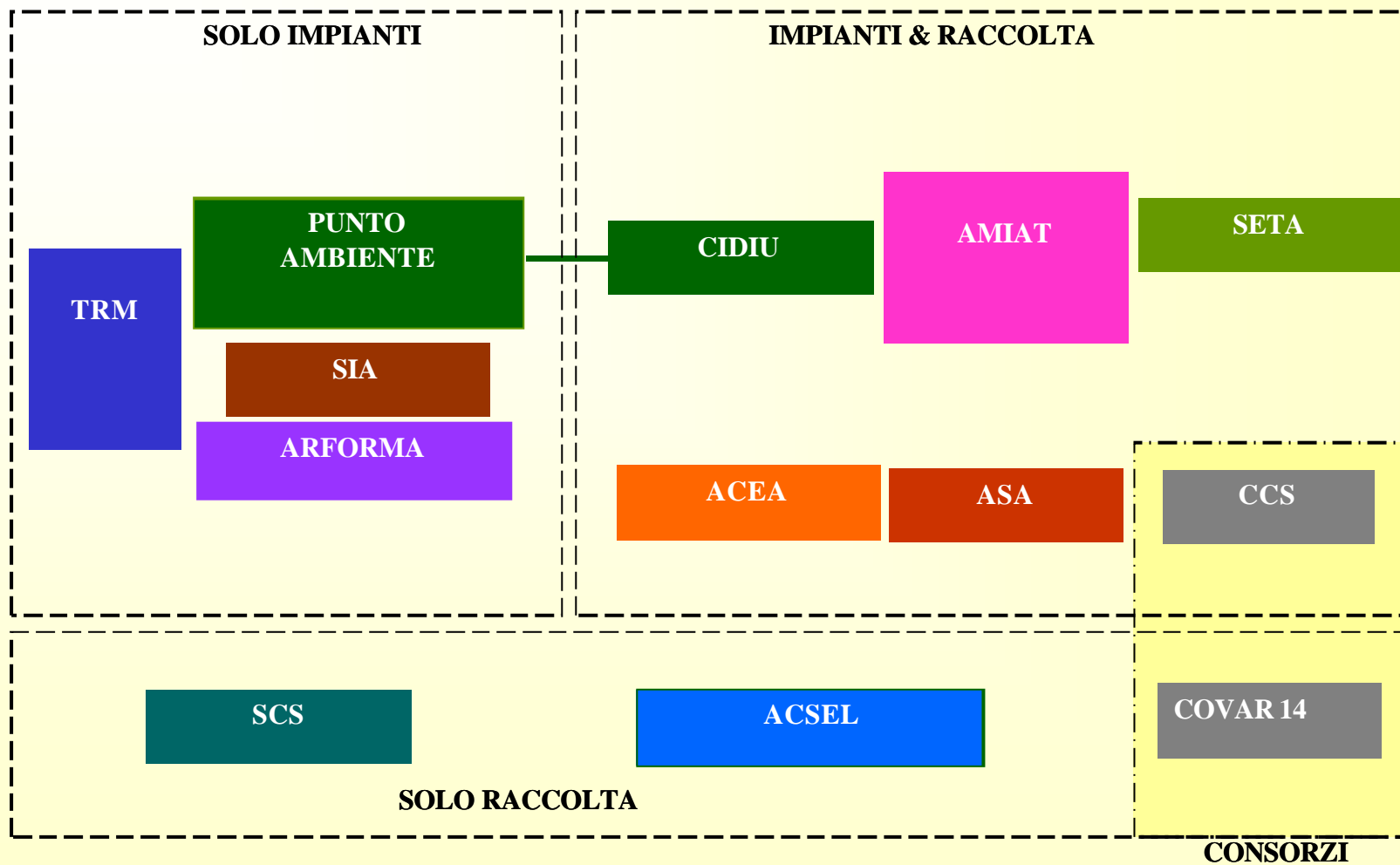
Gestore	Località	Disponibilità residua al 30/06/2009 (m <sup>3</sup> )	Progetti di ampliamento in corso di istruttoria per l'autorizzazione (m <sup>3</sup> )	Progetti autorizzati al 30/6/2009 (m <sup>3</sup> )	Offerta aggiornata: disponibilità residua al 30/6/2009 + volumetria in corso di autorizzazione al 30/6/2009 (m <sup>3</sup> )
<b>ACEA</b>	Pinerolo	10.800	190.000*	85.000	285.800
<b>ARFORMA</b>	Mattie	115.947			115.947
<b>AMIAT</b>	Torino	585.000			585.000
<b>CCS</b>	Cambiano	38.870	80.000	-	118.870
<b>CIDIU</b>	Pianezza	19.111		1.018.000	1.037.111
<b>SIA</b>	Grosso	71.800**	388.000	-	459.800
<b>SETA</b>	Chivasso	-		432.700	432.700
<b>ASA</b>	Castellamonte	40.000	250.000	-	290.000
		<b>881.528</b>	<b>908.000</b>	<b>1.535.700</b>	<b>3.325.228</b>

\* Nel corso del 2010 ACEA presenterà in Provincia il progetto del nuovo ampliamento della discarica di Pinerolo (circa 190.000 m<sup>3</sup>).

\*\*La volumetria della discarica di Grosso al 30/06/2009 è una stima ricavata in base ai conferimenti di rifiuti urbani al 1° semestre applicando un indice di compattazione pari a 0,9 t/m<sup>3</sup>. La volumetria residua al 13/05/2009 risultava pari a 73.206 m<sup>3</sup>.



<b>Conclusione iter localizzativo dell'impianto</b>	Luglio 2005
<b>Presentazione progetto preliminare</b>	Febbraio 2006
<b>Presentazione progetto definitivo</b>	Giugno 2006
<b>Ottenimento giudizio positivo VIA</b>	21 novembre 2006
<b>Ottenimento AIA</b>	21 dicembre 2006
<b>Firma contratto con soggetto finanziatore</b>	21 gennaio 2010
<b>Firma contratto con soggetto costruttore</b>	25 gennaio 2010
<b>Consegna lavori e avvio cantiere</b>	8 Febbraio 2010
<b>Inizio esercizio provvisorio</b>	Gennaio 2013
<b>Inizio esercizio commerciale</b>	Gennaio 2014



Consorzio	Anno	Azienda	Numero di dipendenti	%	Capitale Sociale	Attivo totale	%
	u.m.		n.		euro	euro	
CADOS	2008	CIDIU S.p.A.	235	7,07%	4.181.060,00	85.702.639,00	12,20%
CCS	2008	Consorzio di Bacino	26	0,78%	629.961,00	20.270.982,00	2,88%
ACEA	2008	Acea Pinerolese Industriale S.p.A.	140	4,21%	33.913.845,00	23.000.000,00	3,27%
CADOS	2008	ARFORMA S.p.A.	8	0,24%	120.000,00	7.899.285,00	1,12%
TORINO	2008	AMIAT S.p.A.	2.111	63,54%	26.339.460,00	285.169.097,00	40,62%
CISA	2008	SIA srl	22	0,66%	1.283.000,00	5.711.543,00	0,81%
CCA	2008	AZIENDA SERVIZI AMBIENTE	200	6,02%	3.170.698,00	91.024.410,00	12,96%
TORINO	2008	Trattamento Rifiuti Metropolitani SpA	15	0,45%	23.226,00	29.454.256,00	4,19%
BAC.16	2008	SETA S.p.A.	333	10,00%	7.915.000,00	65.068.203,00	9,26%
COVAR14	2008	Consorzio di Bacino	22	0,66%	0,00	64.700.949,00	9,21%
CCA	2008	S.C.S. S.p.A.	110	3,31%	903.000,00	15.000.000,00	2,13%
CADOS	2008	ACSEL S.p.A.	100	3,00%	120.000,00	9.000.000,00	1,28%
<b>TOTALE</b>			<b>3.322</b>	<b>100,0%</b>	<b>78.599.250,00</b>	<b>702.001.364,00</b>	<b>100,0%</b>

Parte del fatturato totale  
ACEA spa

Entrate totali derivanti da  
tariffa